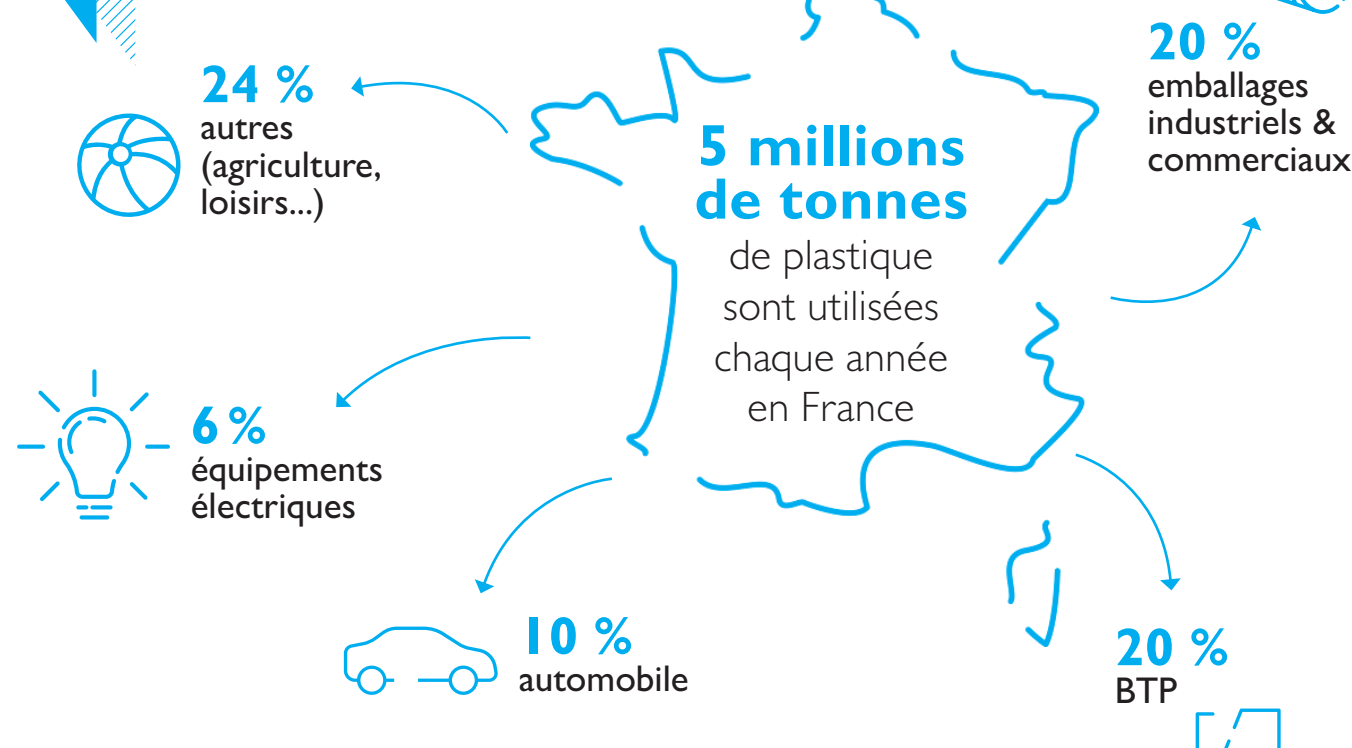


EMBALLAGES EN PLASTIQUE COMMENT RÉDUIRE LEUR IMPACT SUR LA PLANÈTE ?

Depuis les années 50, le plastique est présent dans notre quotidien.



Peut-on vivre sans emballage en plastique ?

Aujourd'hui, non :

l'emballage est utile et lutte contre le gaspillage alimentaire.

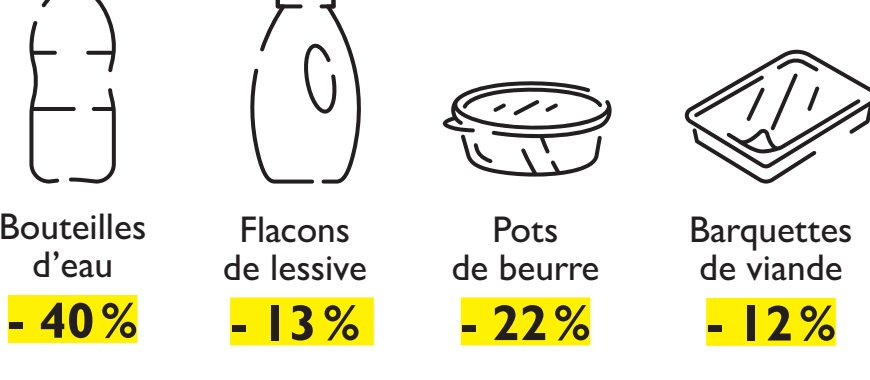
IL CONSERVE, IL PROTÈGE, IL TRANSPORTE LE PRODUIT :

bien adapté, il évite que le produit ne se dégrade et finisse à la poubelle !

Peut-on produire moins d'emballages en plastique ?

Oui, en visant le juste emballage : ni trop, ni trop peu !

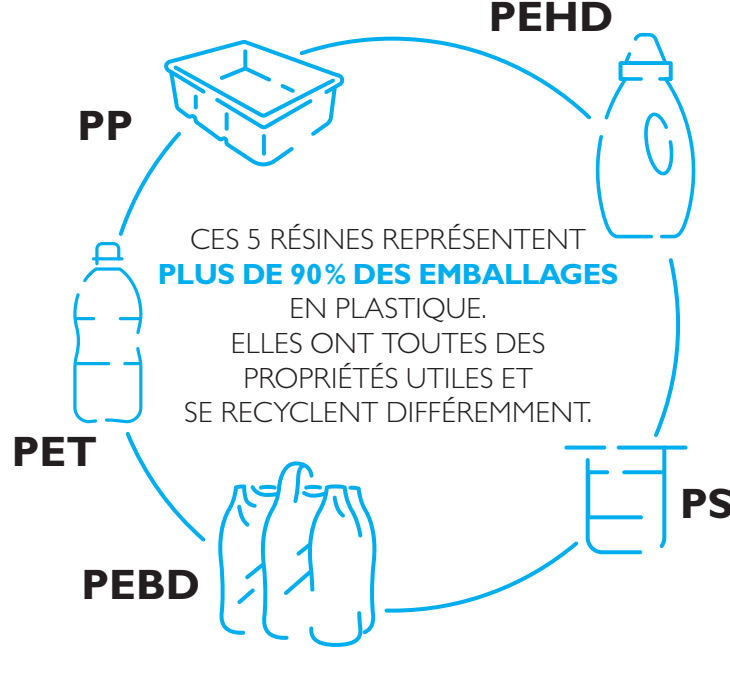
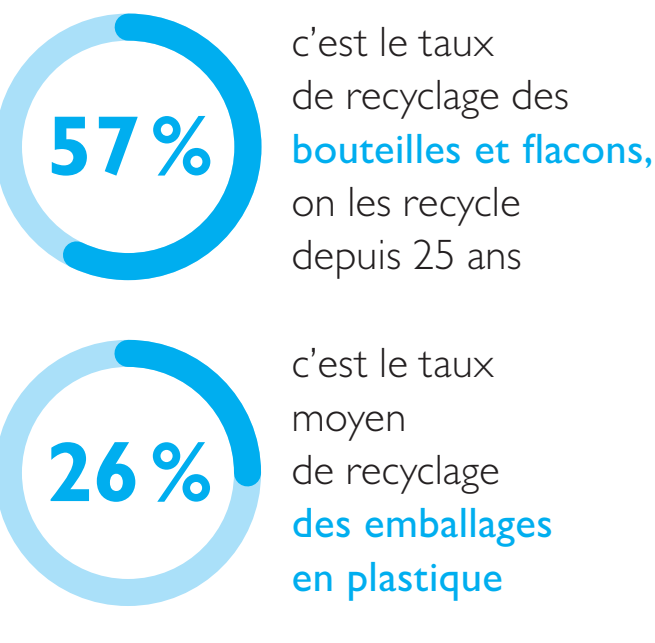
Depuis 25 ans, Citeo accompagne les efforts des entreprises pour réduire au strict nécessaire le poids des emballages utilisés, grâce à l'éco-conception :



+ DE 106 000 TONNES D'EMBALLAGES ONT ÉTÉ ÉVITÉES ENTRE 2007 ET 2012, DONT **40%** EN PLASTIQUE

On réduit les emballages en plastique, peut-on les recycler plus ?

Oui, c'est l'objectif !



Alors, comment faire pour recycler tous les emballages en plastique ?

Pour y arriver, le geste de tri de chacun d'entre nous est essentiel !

1 Trier tous les plastiques

2 Équiper les centres de tri industriels



23 % des Français peuvent déjà trier tous leurs emballages en plastique

- ↔ Mieux capter tous les plastiques
- ↔ Les séparer plus facilement par type de résine
- ↔ Bien les préparer pour un recyclage de meilleure qualité



Ils seront **100%** d'ici fin 2022

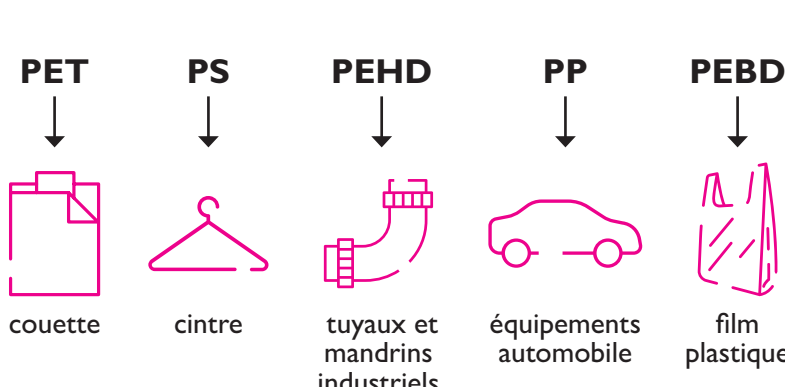
42 CENTRES DE TRI ÉQUIPÉS DES DERNIÈRES TECHNOLOGIES DEPUIS 2015

TRIER C'EST AUSSI LUTTER CONTRE LA POLLUTION !

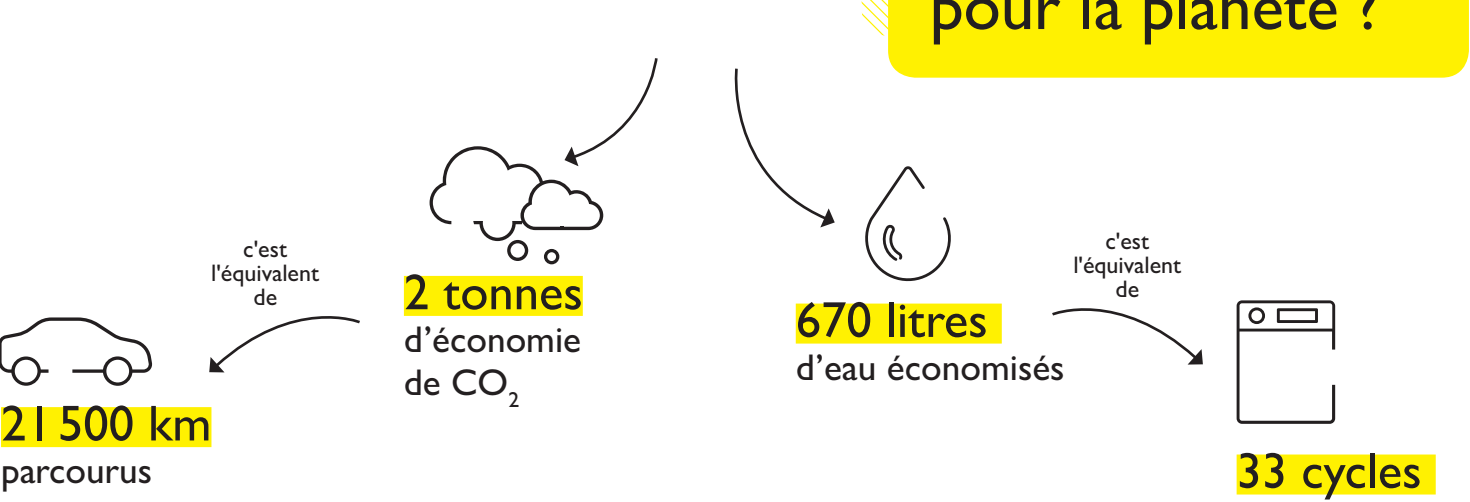
63 000 TONNES DE DÉCHETS SAUVAGES* SONT ABANDONNÉES DANS LA NATURE ET POLLUENT NOS OCÉANS

* Source : Gestes propres 2016

3 Développer leur deuxième vie



Oui! 1 tonne de plastique recyclée =



Recycler les emballages en plastique, un vrai + pour la planète ?

Et demain, quels plastiques ?

Si les 5 résines actuelles resteront majoritaires, de nouveaux plastiques sont prometteurs :

Les compostables



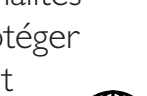
Dans des installations industrielles



Ou au domicile des particuliers

Le PEF

Biosourcé à 100 %, il a de fortes fonctionnalités pour protéger le produit



CITEO ANIME LES RÉFLEXIONS SUR CES NOUVEAUX MATÉRIAUX POUR MIEUX LES CONNAÎTRE, OPTIMISE LEUR ÉCO-CONCEPTION ET ANTICIPE LEUR RECYCLAGE.