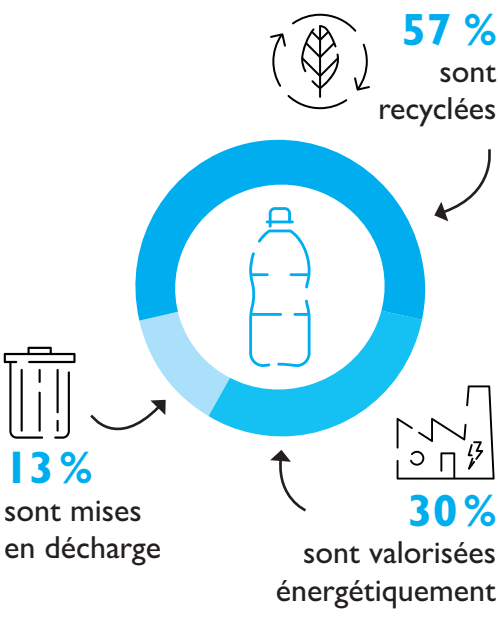


LE POINT SUR LE TRI ET LE RECYCLAGE DES BOUTEILLES EN PLASTIQUE

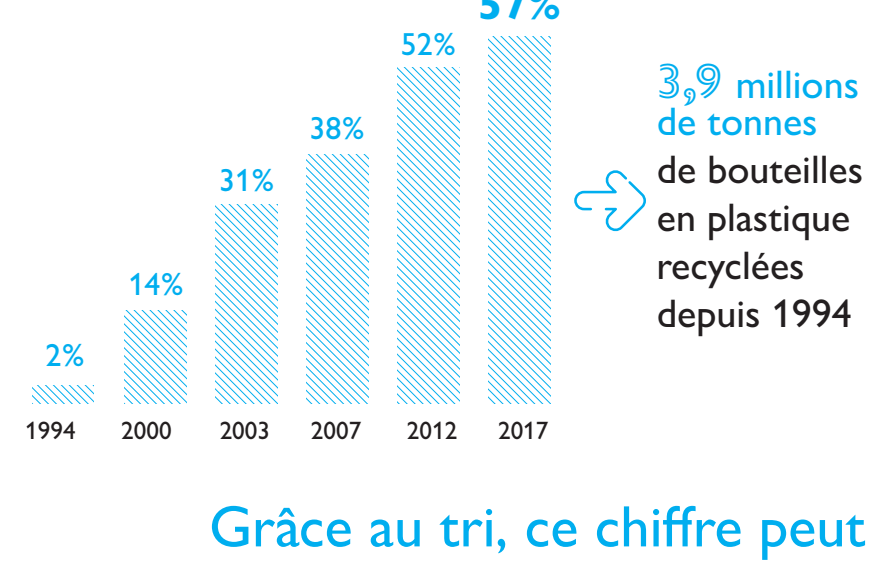


Aujourd'hui, **57%** des bouteilles sont triées et recyclées en France

Les bouteilles en plastique se trient et se recyclent depuis 25 ans

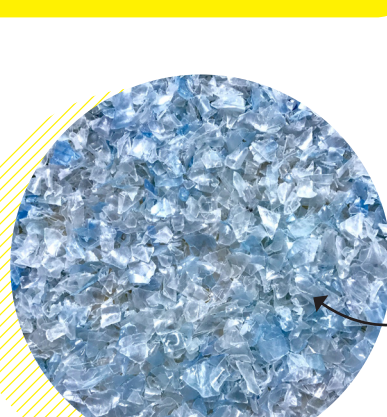


ÉVOLUTION DU RECYCLAGE DES BOUTEILLES EN PLASTIQUE



Grâce au tri, ce chiffre peut et doit encore progresser !

Les bouteilles en plastique sont 100% recyclables



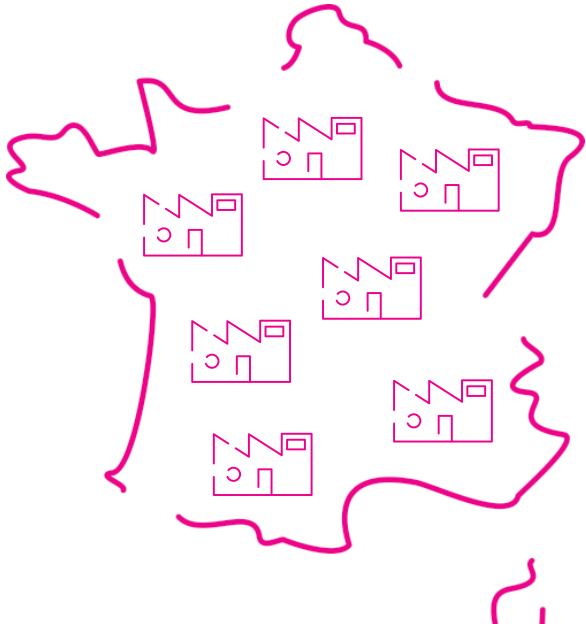
Elles sont majoritairement en **PET** et **PEHD**.

Aujourd'hui, le recyclage du **PET**, celui des bouteilles transparentes, est maîtrisé à 100% : les bouteilles sont triées puis broyées pour former des paillettes de plastique prêtes à être réutilisées

Un processus entièrement **circulaire** et vertueux



Leur filière de recyclage est économiquement solide



7 usines recyclent les bouteilles en plastique (PET) en France et représentent **400 emplois**

Elles fabriquent du plastique recyclé, le **rPET**, utilisé comme le PET vierge

Recycler les bouteilles leur donne une 2^{ème} vie !

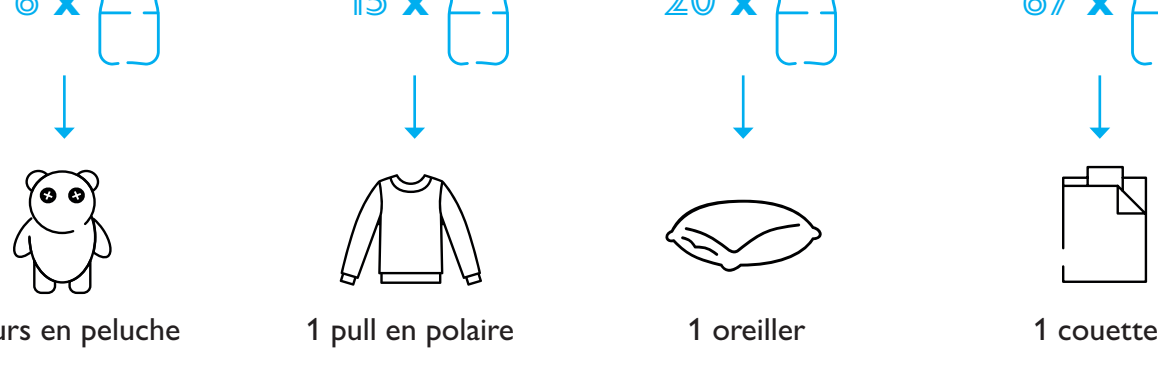
Pour fabriquer d'autres bouteilles...

4 x = 3 x

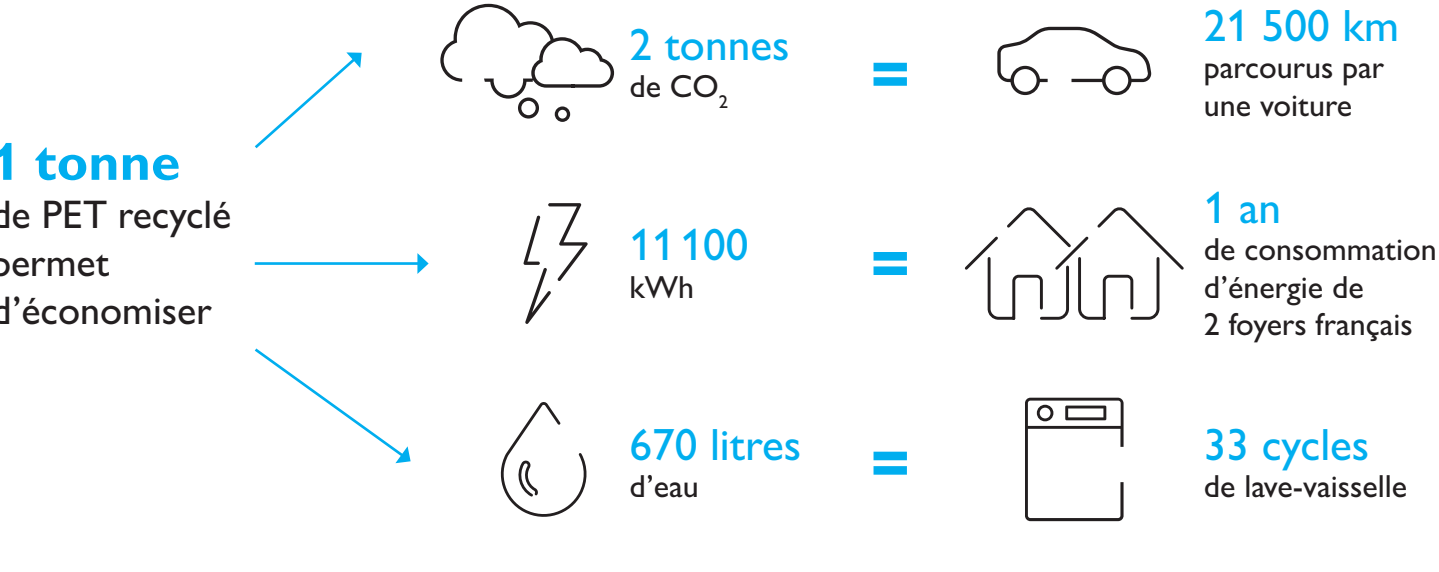
On trouve en moyenne **25%** de PET recyclé dans les bouteilles intégrant du recyclé

Des marques de boissons ont pris des engagements d'intégration de PET recyclé jusqu'à **100%** à horizon 2025

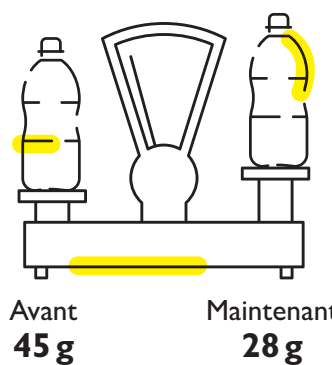
... ou des objets du quotidien



et permet de préserver la planète



Les bouteilles en plastique sont éco-conçues



Les entreprises utilisent la juste quantité de matière pour protéger et transporter le produit

La bouteille d'eau 1,5 L a perdu **40%** de son poids en 25 ans

Alors comment développer leur recyclage ?

En déployant la collecte pour trier partout et tout le temps !

Les boissons en bouteille se consomment aussi hors du domicile, principalement dans les villes où l'on trie **2 fois moins** qu'à la campagne

À Paris et Marseille, où seule **1 bouteille sur 10 est triée**, le programme « **Vous triez, nous recyclons** », piloté par Citeo, expérimente des modes de collecte innovants et accessibles pour créer le réflexe tri dans tous les moments de consommation

À l'aéroport Paris-Charles de Gaulle où **50 points** de tri sont installés



Sur les trottoirs de Paris, où **40 stations Trilib'** ont déjà permis de collecter **800 000** bouteilles en plastique. Ces stations seront bientôt **1 000!**



Vous triez, nous recyclons.

Sur les **plages de Marseille** où le tri est accessible aux visiteurs



Dans près de **60** parcs et jardins parisiens, où des points de tri adaptés à l'environnement sont déployés



Campagne « **Vous triez, nous recyclons** » : 12 marques s'engagent en faveur du geste de tri



Trions, recyclons, agissons ensemble pour réduire les pollutions et préserver la planète !

www.voustriezvousrecyclons.com