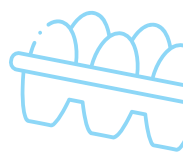


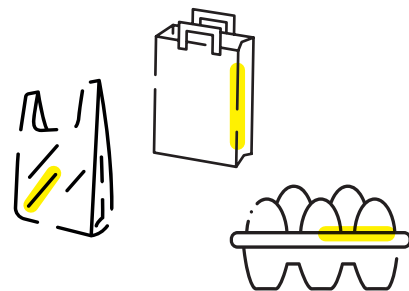
Donnons ensemble une nouvelle vie à nos produits.



# EMBALLAGE compostable ou biodégradable?

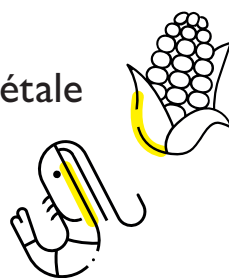
Un emballage compostable peut être :

En plastique, en papier, en carton



Biosourcé ou issu du pétrole

c'est à dire fabriqué à partir de matière végétale ou de matière animale



ON RECONNAÎT UN EMBALLAGE COMPOSTABLE GRÂCE AUX LOGOS :

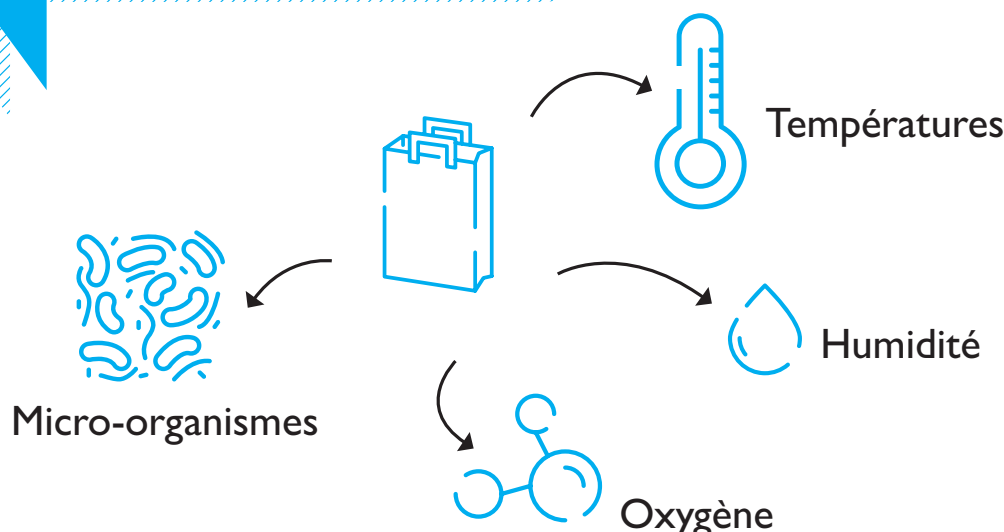


compostable à domicile



compostable dans une usine de compostage

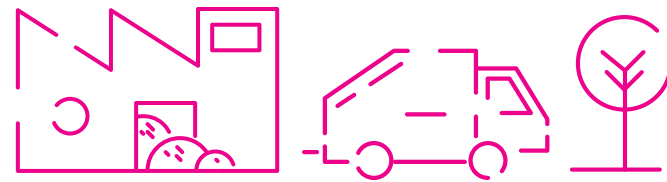
Un emballage compostable se dégrade dans certaines conditions



En fonction de sa composition, l'emballage peut être composté



à domicile, dans un bac de compostage



dans une usine de compostage industriel, où les températures montent à 70°C

Ces déchets sont transformés en engrais naturel

Compostable = biodégradable mais l'inverse n'est pas toujours vrai !

La définition d'un emballage biodégradable est très vaste

Il peut se dégrader :

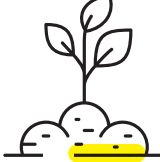
dans un bac de compostage



dans une usine de compostage industriel



dans le sol



dans l'eau



Comme tout emballage, un emballage compostable ou biodégradable ne doit surtout pas être jeté dans la nature !

En attendant de se dégrader, il aura un impact négatif sur la biodiversité



Donnons ensemble une nouvelle vie à nos produits



Suivez-nous sur



www.citeo.com