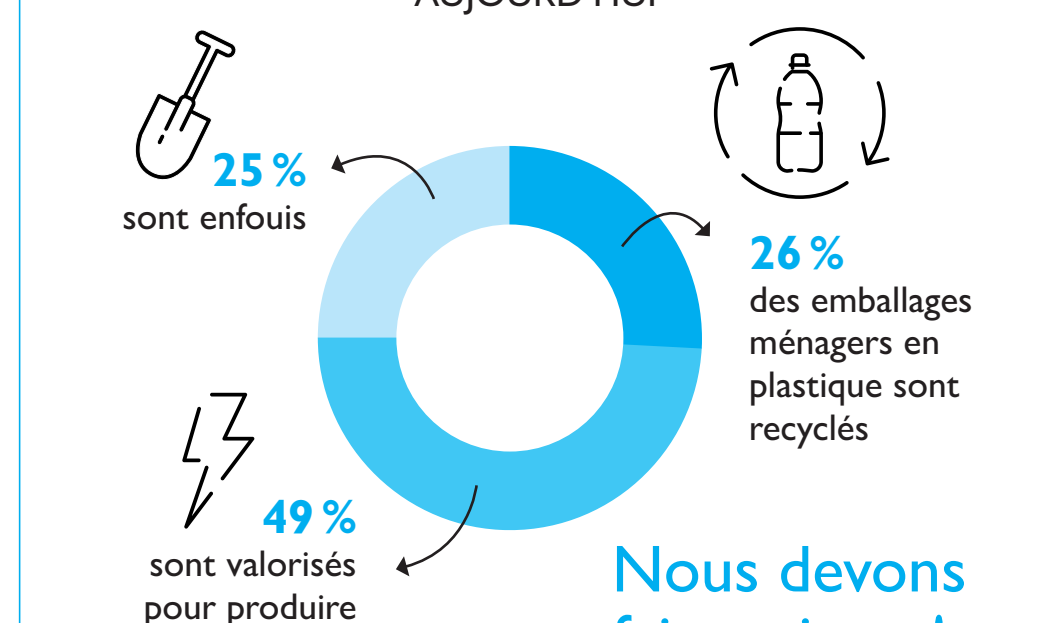
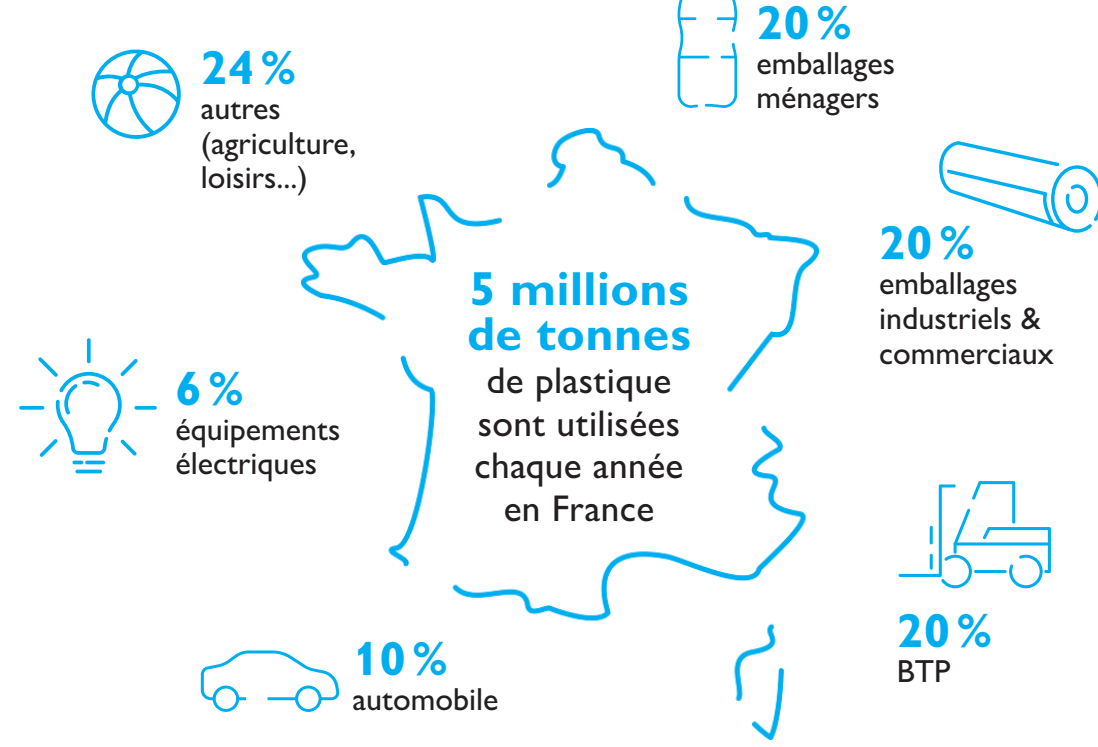


RECYCLER 100 %

DES EMBALLAGES EN PLASTIQUE, C'EST POSSIBLE ?



Pour cela, 2 solutions :

Tous les collecter...

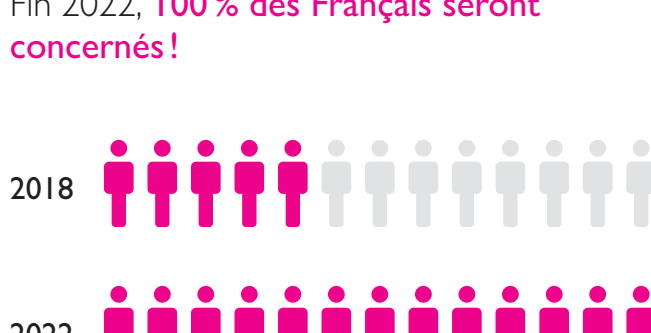
Simplifier le tri des Français

Dès 1992, pour les plastiques, seuls les bouteilles et flacons pouvaient être triés car on savait déjà les recycler. Aujourd'hui, on étend progressivement ces consignes en ouvrant le bac de tri à tous les emballages.



15 millions de Français peuvent trier tous les emballages en plastique.

Fin 2022, 100% des Français seront concernés !

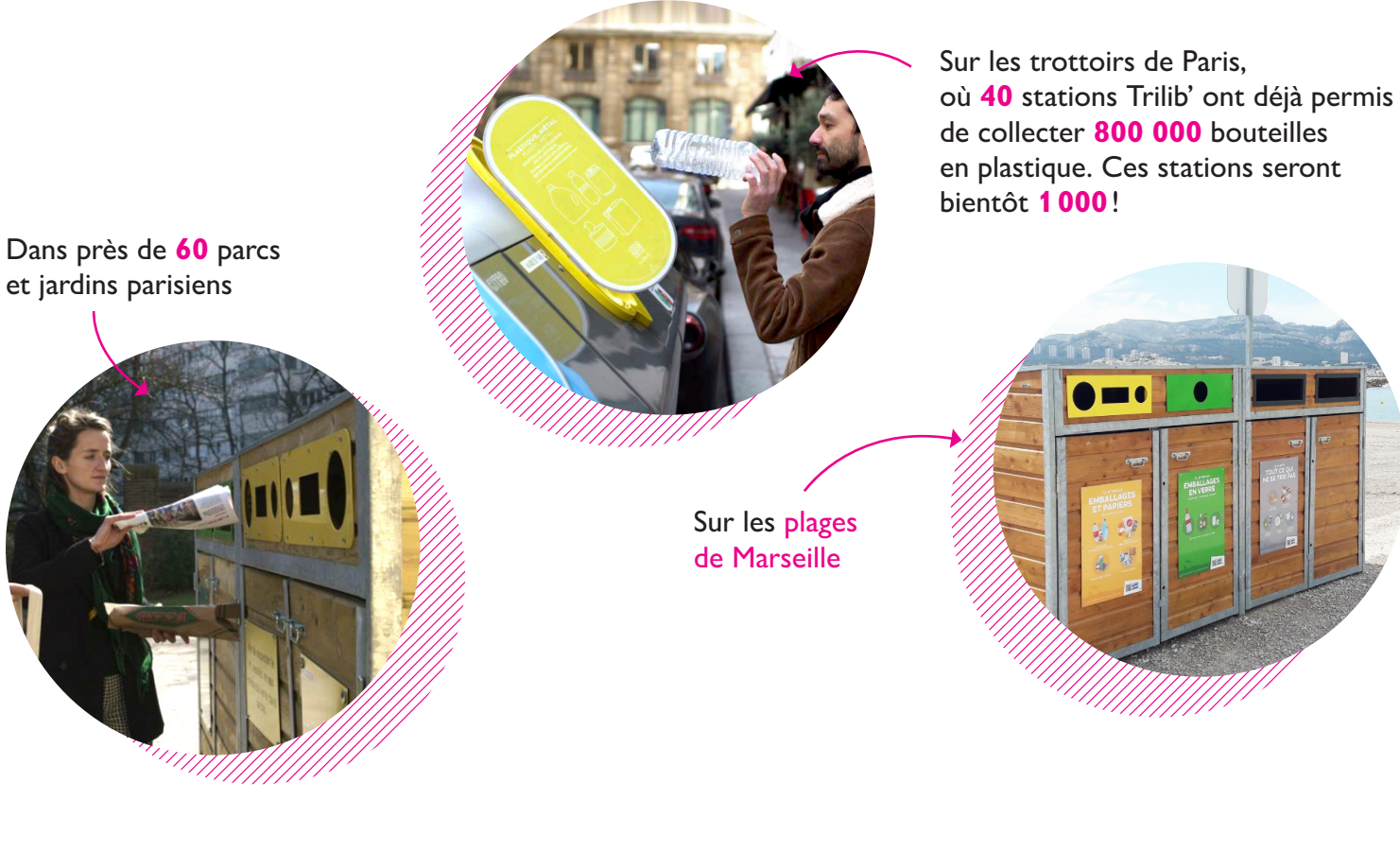


Pouvoir trier partout et tout le temps

Et en particulier là où l'on trie le moins aujourd'hui :

- Dans les villes où la population est plus mobile
- Dans les rues et les espaces publics

Citeo accompagne les collectivités locales et expérimente des solutions comme à Paris et à Marseille : des bacs de tri jolis, plus accessibles, visibles et nombreux !



Clarifier les consignes de tri et les rendre plus accessibles



Avec l'appli Guide du tri et le site www.consignesdetri.fr pour connaître les consignes de tri partout en France en quelques clics.

Avec des campagnes ciblées sur les emballages les moins triés, comme la bouteille. Seulement 1 sur 10 est triée à Paris et Marseille alors qu'elles sont recyclables à 100% et que 98% des Français connaissent la consigne de tri.



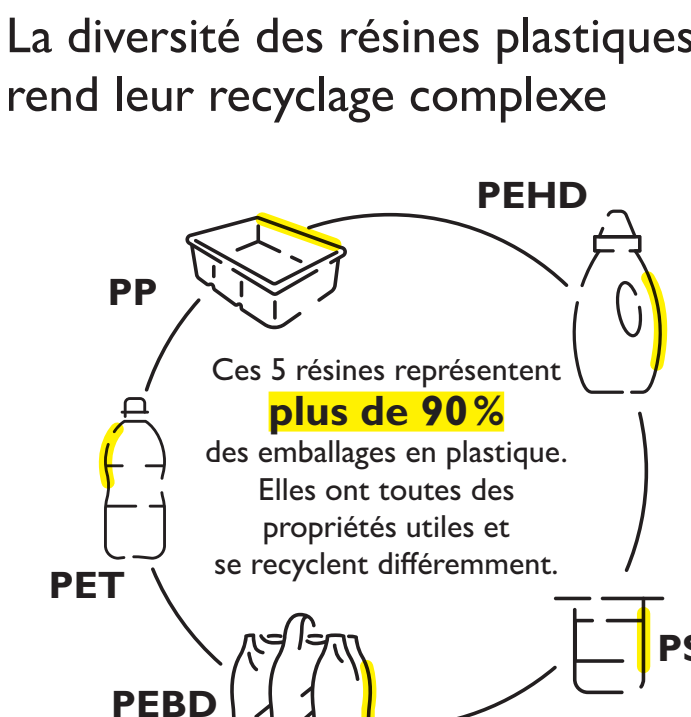
Campagne « Vous triez, nous recyclons » : 12 marques s'engagent pour le tri des bouteilles en plastique.



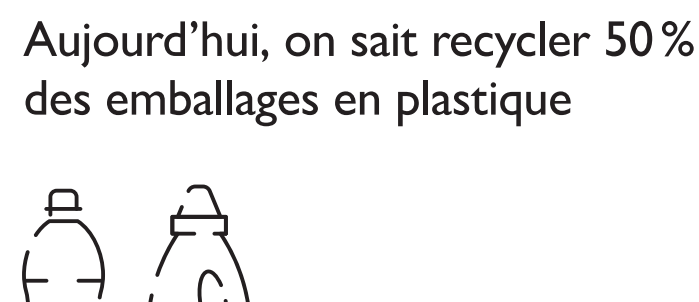
Avec l'info-tri présent sur plus de 40 milliards d'emballages.

... et tous les recycler !

La diversité des résines plastiques rend leur recyclage complexe



Aujourd'hui, on sait recycler 50% des emballages en plastique



Comment recycler les autres ?

- ➔ Les rendre 100% recyclables
- ➔ Mieux préparer la matière à recycler

Un seul matériau, une seule résine plastique. Ces dernières années, grâce aux innovations des entreprises soutenues par Citeo, des emballages sont devenus recyclables :

- ➔ Trouver des débouchés pour leur donner une 2^{ème} vie

Les centres de tri vont accueillir de plus en plus d'emballages dont 135 000 tonnes de nouveaux emballages en plastique d'ici 2022.

Ils s'équipent pour :

- Mieux capter tous les plastiques
- Les séparer plus facilement par type de résine
- Bien les préparer pour un recyclage de meilleure qualité

42 CENTRES DE TRI ÉQUIPÉS DES DERNIÈRES TECHNOLOGIES DEPUIS 2015

Bientôt on pourra recycler les pots de yaourt !

Le groupe Barbier (43) et l'entreprise Machaon (51) commencent à recycler de plus en plus de films d'emballages pour en faire de nouveaux films.

En Alsace, avec le soutien de Citeo et de l'Ademe, l'entreprise Soprema lance une filière de recyclage des barquettes en PET et des emballages en PET opaque. Ils serviront à la fabrication de mousses d'isolation pour le secteur du bâtiment.

Les entreprises s'engagent aussi pour utiliser plus de plastique recyclé. Par exemple, des marques du secteur des boissons se sont engagées à intégrer jusqu'à 100% de PET recyclé dans leurs bouteilles d'ici 2025.